

MÄKTIG®

OUTILLAGE ET ÉQUIPEMENT PROFESSIONNEL



CATALOGUE
2022

QUOI DE NEUF DANS CE CATALOGUE

PROTECTION POUR LES MAINS

NOUVELLE LIGNE DE GANTS EN NITRILE
GANTS DE LATEX ULTRA-ÉPAIS
GANTS SYNTHÉTIQUES ULTRA ÉPAIS
GANTS SYNTHÉTIQUES
RÉUTILISABLES



3-5

CHARGEURS DE BATTERIES

CHARGEUR DE BATTERIES INTELLIGENT 25A
AVEC AIDE AU DÉMARRAGE
CHARGEUR DE BATTERIES INTELLIGENT 15A
AVEC MODE HIVER
CHARGEUR INTELLIGENT 3A



8-9

ÉLECTRIQUE

RALLONGES ÉLECTRIQUES SUR
DÉVIDOIR 30' ET 50'
ATTACHES DE CÂBLES
LAMPE FRONTALE
RECHARGEABLE
LAMPE DE TRAVAIL
RECHARGEABLE



6-11

OUTILS POUR PNEUS ET À MAIN

OUTILS POUR CHANGEMENTS DE PNEUS
ENSEMBLES DE PICS ET CROCHETS
POINÇONS ET BARRES DE LEVIER
ENSEMBLE D'OUTILS SPÉCIALISÉS POUR LES FREINS
BARRE À LEVIER « JIMMY »
DÉMONTE-PNEU



16-17

OUTILS POUR CHANGEMENT D'HUILE

CLÉS POUR FILTRE À HUILE
JEUX DE DOUILLES DE FILTRE À HUILE
POMPE À HUILE ÉLECTRIQUE
PISTOLET DE CONTRÔLE D'HUILE



18-19

MANUTENTION

COUTEAUX TOUT-USAGE
CHARIOT PLATE-FORME
CHARIOT UTILITAIRE ROBUSTE



29

FORCE ET PUISSANCE

Mäktig est une collection exclusive d'outillage et d'équipement de qualité supérieure, provenant de manufacturiers choisis parmi les meilleurs au monde. Son nom – tiré de l'allemand antique – signifie force et puissance, et est à l'image de la durabilité de ses produits.

Mäktig représente par ailleurs, au-delà de la puissance, une gamme de solutions triées sur le volet pour répondre aux exigences toujours croissantes de l'industrie automobile, équipement lourd, industrielle et agricole.

TABLE DES MATIÈRES

3	Gants jetables
4	Gants réutilisables
6	Rallonges
7	Rallonges électriques sur dévidoir
7	Attaches de câble
8	Chargeurs et mainteneurs de batteries
10	Éclairage
12	Boyaux d'arrosage et accessoires
13	Raccords pneumatiques
14	Tuyaux d'air
15	Dévidoirs pour tuyaux d'air
16	Outils pour pneus
17	Outils à main
17	Outils pour systèmes de freinage
18	Équipement de vidange d'huile
20	Pistolets graisseurs et accessoires
20	Tuyaux et distributeurs de lubrifiant
22	Pompes de lubrification et accessoires
24	Pompes de lubrification et accessoires – Tableau de référence
26	Étaux et enclumes
27	Meuleuses d'établi
27	Sableuses à jet
28	Équipement pour barils
29	Manutention

ROBUSTES ET RÉSISTANTS

Des gants qui performant pour
une utilisation en automobile,
peinture, l'industriel et même
pour l'examen médical.*



AUTOMOBILE



PEINTURE



INDUSTRIEL



RÉSIDENTIEL



*Sauf pour les gants 7 MIL



TEXTURÉ



SANS LATEX



SANS POUVRE



EXAMEN

GANTS DE NITRILE 6 MIL ROBUSTES ET RÉSISTANTS

- Résistance supérieure à la perforation et à l'abrasion
- Prise entièrement texturée
- Sans poudre ni latex
- Manchette avec bord roulé et coupe ambidextre
- Longueur : 9"
- 10 boîtes par caisse

#PIÈCE	TAILLE	QUANTITÉ/BOÎTE
903013	M	100
903014	L	100
903015	XL	100
903016	2XL	90



TEXTURÉ



SANS LATEX



SANS POUVRE



EXAMEN

GANTS DE NITRILE 8 MIL ULTRA-RÉSISTANTS

- Résistance supérieure à la perforation et à l'abrasion
- Prise entièrement texturée
- Sans poudre ni latex
- Manchette avec bord roulé et coupe ambidextre
- Longueur : 9,44"
- 10 boîtes par caisse

#PIÈCE	TAILLE	QUANTITÉ/BOÎTE
903023	M	50
903024	L	50
903025	XL	50
903026	2XL	46



TEXTURÉ



SANS LATEX



SANS POUVRE

GANTS DE NITRILE 7 MIL MICRO-DIAMANT

- La texture Micro-Diamant offre une prise optimale pour utilisation en automobile, peinture, industrielle et résidentielle
- Sans poudre ni latex
- Ambidextre
- Longueur : 9"

#PIÈCE	TAILLE	QUANTITÉ/BOÎTE
903031	M	100
903032	L	100
903033	XL	100
903034	2XL	90



TEXTURÉ



SANS LATEX



SANS POUVRE



EXAMEN

GANTS DE LATEX 14 MIL ULTRA-ÉPAIS

- Latex de qualité supérieure
- Longueur de 12" pour une protection supplémentaire
- Bord roulé pour retrait facile qualifié
- Parfait pour une utilisation dans l'automobile, l'alimentation, l'industriel et la peinture. Grade adéquat pour examens médicaux.

#PIÈCE	TAILLE	QUANTITÉ/BOÎTE
903027	M	50
903028	L	50
903029	XL	50
903030	2XL	50



903040

GANTS RÉSISTANTS AUX COUPURES

- Anti-coupures ANSI A3
- Paume en polyuréthane permettant une meilleure adhérence et résiste à l'abrasion
- Hautement flexible et confortable
- Lavable à la main ou à la machine
- Nylon sans couture de calibre 13 + HPPE + doublure en fibre de verre

APPLICATIONS

1. Industrie du verre
2. Assemblage automobile
3. Industrie forestière
4. Manipulation de pièces coupantes
5. Artisanat
6. Agriculture



#PIÈCE	TAILLE
903040-S	S
903040-M	L
903040-L	XL
903040-XL	XL
903040-XXL	XXL

903041

GANTS ENDUITS DE MOUSSE DE NITRILE

- Bonne résistance à l'abrasion
- Hautement flexible et confortable
- Excellente dextérité et sensibilité
- Paume avec revêtement nitrile de haute technologie
- Nylon tricoté sans couture de calibre 15 + doublure en spandex

APPLICATIONS

1. Fabrication
2. Assemblage automobile
3. Aérospatial
4. Agriculture
5. Entretien
6. Mécanique automobile



#PIÈCE	TAILLE
903041-M	M
903041-L	L
903041-XL	XL

903042

GANTS DE TRAVAIL EN CUIR

- Cuir véritable de qualité supérieure offrant qualité et durabilité
- Semi-doublé pour plus de confort
- Manche caoutchoutée de haute qualité

APPLICATIONS

1. Industrie de la construction
2. Industrie agricole
3. Industrie forestière
4. Industrie manufacturière
5. Industrie du soudage



#PIÈCE	TAILLE
903042-L	L
903042-XL	XL

903043

GANTS DE TRAVAIL D'HIVER

- Cuir véritable de qualité supérieure offrant qualité et durabilité
- Doublure supplémentaire pour plus de chaleur
- Manche caoutchoutée de haute qualité

APPLICATIONS

1. Industrie de la construction
2. Industrie agricole
3. Industrie forestière
4. Industrie manufacturière
5. Industrie du soudage



#PIÈCE	TAILLE
903043-XL	XL
903043-XXL	XXL

903044

**GANTS LÉGERS À PAUME
ENDUITE DE MOUSSE
DE NITRILE**

- Doublure noire sans couture grade 13
- La paume avec revêtement de nitrile est imperméable à l'eau et à l'huile
- Excellente résistance à l'abrasion
- Hautement flexible et confortable

APPLICATIONS

1. Fabrication
2. Assemblage automobile
3. Industrie pétrolière légère
4. Agriculture
5. Jardinage
6. Entretien

EN 388
4121X

#PIÈCE	TAILLE
903044-M	M
903044-L	L
903044-XL	XL



903045

**GANTS LÉGERS ENDUITS
DE POLYURÉTHANE**

- Doublure noire en polyester sans couture grade 13
- Paume en polyuréthane permettant une meilleure adhérence et résiste à l'abrasion
- Hautement flexible et confortable
- Lavable à la main ou à la machine

APPLICATIONS

1. Assemblage électronique
2. Assemblage automobile
3. Inspection sécurité
4. Manipulation de petites pièces

EN 388
3121X

#PIÈCE	TAILLE
903045-M	M
903045-L	L
903045-XL	XL



DÉTERMINER LA BONNE TAILLE



Mesurer la circonférence de la paume de la main.

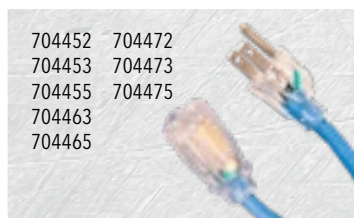
Une bonne taille est essentielle au confort. En utilisant un ruban de couturière, mesurez la circonférence de la paume de la main à son point le plus large en millimètres. Référez-vous à la charte pour trouver votre format idéal. Les gants doublés peuvent nécessiter un gant de plus grande taille. Incertain de la taille de votre gant ? Regardez la couleur de la manchette lorsque vous vous réapprovisionnez*

FORMAT	FORMAT NUMÉRIQUE	CIRCONFÉRENCE DE LA MAIN	COULEUR MANCHETTE*
XS	6	152 mm	Mauve ●
S	7	178 mm	Rouge ●
M	8	203 mm	Jaune ●
L	9	229 mm	Brun ●
XL	10	254 mm	Noir ●
XXL	11	279 mm	Bleu ●

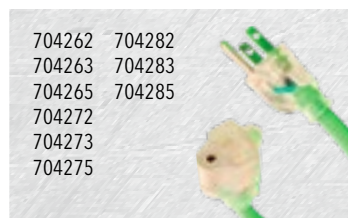
*les couleurs de manchettes sont seulement sur les gants enduits.



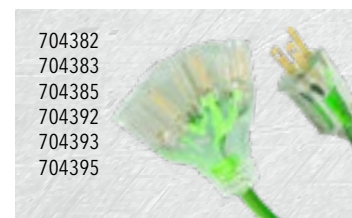
704256
704257
704258



704452 704472
704453 704473
704455 704475
704463
704465



704262 704282
704263 704283
704265 704285
704272
704273
704275



704382
704383
704385
704392
704393
704395

NO DE PIÈCE	DESCRIPTION	FIL (PI)	PRISES	CALIBRE*	V/A	LUM.	COULEUR DU FIL	APPLICATIONS
704262	Calibre Industriel	25	1	16/3 SJTOW	125V/13A	•	Vert Fluo	Tondeuses à gazon Taille-haies Outils ménagers Ventilateurs
704263	Calibre Industriel	50	1	16/3 SJTOW	125V/13A	•		
704265	Calibre Industriel	100	1	16/3 SJTOW	125V/10A	•		
704452	Calibre Premium	25	1	16/3 SJEOW	125V/13A	•	Bleu	
704453	Calibre Premium	50	1	16/3 SJEOW	125V/13A	•		
704455	Calibre Premium	100	1	16/3 SJEOW	125V/10A	•		
704256	Pour chauffe-moteur	6,5	3	16/3 SJTW	125V/13A		Bleu	Recharge de véhicules
704257	Pour chauffe-moteur	9,8	3	16/3 SJTW	125V/13A			
704258	Pour chauffe-moteur	16,4	3	16/3 SJTW	125V/13A			
704272	Calibre Industriel	25	1	14/3 SJTOW	125V/15A	•	Vert Fluo	Perceuses Ponceuses à bande Routeurs Scies à table
704382	Calibre Industriel	25	3	14/3 SJTOW	125V/15A	•		
704273	Calibre Industriel	50	1	14/3 SJTOW	125V/15A	•		
704383	Calibre Industriel	50	3	14/3 SJTOW	125V/15A	•		
704275	Calibre Industriel	100	1	14/3 SJTOW	125V/13A	•		
704385	Calibre Industriel	100	3	14/3 SJTOW	125V/13A	•		
704463	Calibre Premium	50	1	14/3 SJEOW	125V/15A	•	Bleu	
704465	Calibre Premium	100	1	14/3 SJEOW	125V/13A	•		
704282	Calibre Industriel	25	1	12/3 SJTOW	125V/15A	•	Vert Fluo	
704392	Calibre Industriel	25	3	12/3 SJTOW	125V/15A	•		
704283	Calibre Industriel	50	1	12/3 SJTOW	125V/15A	•		
704393	Calibre Industriel	50	3	12/3 SJTOW	125V/15A	•		
704285	Calibre Industriel	100	1	12/3 SJTOW	125V/15A	•		
704395	Calibre Industriel	100	3	12/3 SJTOW	125V/15A	•		
704472	Calibre Premium	25	1	12/3 SJEOW	125V/13A	•	Bleu	
704473	Calibre Premium	50	1	12/3 SJEOW	125V/13A	•		
704475	Calibre Premium	100	1	12/3 SJEOW	125V/13A	•		

* SJTOW : Veste en cordon thermoplastique en vinyle

SJEOW : Gaine de cordon en caoutchouc élastomère thermoplastique (TPE)

GUIDE DE SÉLECTION DE RALLONGE ÉLECTRIQUE

Utilisez ce tableau pour sélectionner le calibre dont vous avez besoin en fonction de l'ampérage de vos appareils.

LONGUEUR DE LA RALLONGE (PI)	0-2 A	2-5 A	5-7 A	7-10 A	10-12 A	12-15 A	16-20 A
25	Calibre 16	Calibre 16	Calibre 16	Calibre 16	Calibre 14	Calibre 14	Calibre 12
50	Calibre 16	Calibre 16	Calibre 16	Calibre 14	Calibre 14	Calibre 12	Calibre 12
100	Calibre 16	Calibre 16	Calibre 14	Calibre 12	Calibre 12	Calibre 10	Calibre 8

La puissance requise pour certains appareils est indiquée en watts plutôt qu'en ampères. Dans ce cas, utilisez cette formule pour convertir l'estimation en ampères : Watts / 110 = Ampères.

Par exemple, une ampoule de 100W nécessiterait 0,9A (100W/110 = 0,9A).

704521

RALLONGE SUR DÉVIDOIR 30'

- Enrouleur en métal à rétraction automatique avec rallonge de 30'
- Prise triple illuminée
- 14/3 SJTOW, fil 125V/13A
- Flexible jusqu'à -50°C (-58°F).
- Prises polarisées mises à la terre

704522

RALLONGE SUR DÉVIDOIR 50'

- Boîtier ABS robuste
- Prise triple illuminée
- 14/3 SJTOW
- Fil 125 V/13 A
- Prises polarisées mises à la terre



NO DE PIÈCE	FIL	LONG	VOLTAGE	TEMP	PRISES
704521	14/3 SJTOW	30	125V/13A	-50°C (-58°F)	3
704522	14/3 SJTOW	50	125V/13A	-50°C (-58°F)	3

ATTACHES DE CÂBLES

- Attaches service standard (Résistance à la traction en boucle : 50 lb)
- Attaches de câble robustes (Résistance à la traction en boucle : 120 lb)
- Température d'installation min/max : -20°C ~ +85°C
- Température de fonctionnement min/max : -40°C ~ +85°C
- Résistant aux bases, huiles, graisses, dérivés d'huile, solvants chlorés. Résistance limitée aux acides. Non résistant aux phénols.
- 100/paquet
- Résistant aux UV, pour utilisation à l'intérieur et à l'extérieur
- Inflammabilité de la matière première : UL 94-V2
- Classement plénum : AH-2, type 21/21S
- Nylon 66, Ascend Vydine 21SPF matériel
- Matériau fabriqué aux États-Unis

NO DE PIÈCE	MODÈLE	RÉSISTANCE
909000	8"	50 lbs
909001	11"	
909002	14"	
909003	8"	120 lbs
909004	11"	
909005	14"	



RoHS

710164

CHARGEUR/MAINTENEUR DE BATTERIES

- Maintient automatiquement la batterie
- Spécialement conçu pour les véhicules à l'entreposage et le maintien à froid des batteries
- Charge de maintien de 1,5 A
- Indication et protection de branchement inversé
- Le matériel d'installation permet une fixation rapide et facile partout, y compris les puits d'aile et les plateaux de batterie (fixations et vis incluses)
- Boîtier en plastique moulé certifié cETLus, résistant, résistant à l'essence, à l'huile, à l'eau, au solvant et à l'acide
- Indicateurs de charge à DEL : Rouge (allumé en cas d'erreur ou de polarité inversée, clignotant lorsqu'aucune connexion n'est détectée), et vert (allumé en charge complète, clignotant pendant la charge)



710165

CHARGEUR INTELLIGENT 12V / 2A

- Mode de chargement en 3 étapes
- Voyants indicateurs à DEL faciles à lire
- Cordon d'alimentation et câble de sortie de 1,8 m (6 pi)
- Protection contre le branchement inversé
- Protection contre les courts-circuits
- Conforme aux normes cETL/FCC



705741
705742
705743



705751
705752
705753
705754



705762
705763
705764

CÂBLES DE SURVOLTAGE

- Résistant aux fissures jusqu'à -50°C (-58°F)
- Fils fins 100% cuivre pour une meilleure conductivité et moins de résistance
- Conducteurs 100% cuivre à fils fins et ressort de rappel en acier de grade supérieur
- Ne s'emmêlent pas et demeurent flexibles même à basse température
- Dans un étui de rangement en vinyle avec fermeture éclair

PINCES DE RECHANGE DISPONIBLES

NO. PIÈCE	CALIBRE FIL	LONG. (PI)	PINCE	TEMP.	DESCRIPTION	GRADE
705700	10 AWG	8	150 A	-50°C (-58°F)	Scooter/VTT	Service régulier
705710	8 AWG	8	200 A	-50°C (-58°F)		
705731	6 AWG	12	400 A	-50°C (-58°F)		
705732	6 AWG	16	400 A	-50°C (-58°F)	Moteurs quatre cylindres	Service intensif
705741	4 AWG	12	400 A	-50°C (-58°F)		
705742	4 AWG	16	400 A	-50°C (-58°F)		
705743	4 AWG	20	400 A	-50°C (-58°F)	Moteurs six cylindres	Service professionnel
705751	2 AWG	12	500 A	-50°C (-58°F)		
705752	2 AWG	16	500 A	-50°C (-58°F)		
705753	2 AWG	20	500 A	-50°C (-58°F)	Moteurs six à dix cylindres	Service commercial
705754	2 AWG	24	500 A	-50°C (-58°F)		
705762	1 AWG	16	800 A	-50°C (-58°F)		
705763	1 AWG	20	800 A	-50°C (-58°F)		
705764	1 AWG	24	800 A	-50°C (-58°F)		

710166

CHARGEUR INTELLIGENT 3A

- Convient à toutes les batteries 12 V, y compris les batteries classiques, AGM, à gel et à décharge profonde
- Charge rapidement et facilement la batterie du véhicule
- Maintient la performance optimale de la batterie et prolonge sa durée de vie



SURVOLTEZ TOUTE BATTERIE 12V POUR VOITURES, TONDEUSES, VTT, MOTOS ET PLUS

710155

2/10/25A CHARGEUR DE BATTERIE INTELLIGENT AVEC AIDE AU DÉMARRAGE

- Le contrôle par microprocesseur ajuste le taux d'ampérage pour charger et entretenir les batteries rapidement et en toute sécurité
- Passe automatiquement en mode de charge flottante/maintenance lorsque la batterie est à pleine charge
- Mode de reconditionnement pour les batteries faibles/sulfatées
- Charge automatique et protection contre la surchauffe
- La technologie de charge à haute fréquence est plus efficace et plus de 50 % plus légère que les systèmes de charge conventionnels

710158

CHARGEUR DE BATTERIE 2/8/15A AVEC LE MODE HIVER

NO. PIÈCE	DESCRIPTION	SURVOLTEUR	RECOMMANDÉ POUR
710155	2/10/25A Chargeur de batterie intelligent	75 A	Toutes batteries 12V, y compris plomb, AGM, à gel et à décharge profonde
710158	Chargeur de batterie 2/8/15A	–	

710417

ONDULEUR 750W

- Convertit l'alimentation DC d'un véhicule en alimentation AC domestique
- Deux sorties AC offrant une capacité de 750W
- Deux ports USB / 3.1A en tout
- Écran ACL qui affiche en temps réel
 - La consommation d'énergie en %
 - La tension de la batterie
 - Les messages d'erreur
- Comprend fusible remplaçable dans le couvercle.



602110

BROSSE DE NETTOYAGE DE BATTERIE

- Brosse pour borne de batterie
- Plaqué en zinc
- Pour nettoyer et polir les bornes de la batterie et terminaux

PUISSANTE LAMPE DE TRAVAIL ÉLECTRIQUE À DEL COB

- COB avant de 700 Lumens, COB à l'embout de 50 Lumens
- Boîtier IP54, résistant à la poussière et à l'eau
- Fil 18/2 SJTOW résistant à l'huile, à la graisse et au froid
- Certifiée CSA
- Le modèle 703050 a un fil de 25pi, tandis que le modèle 703515 a un fil de 50pi monté sur dévidoir rétractable.



703050



703515



702245 LAMPE DE POCHE HAUTE-PERFORMANCE MINCE

- Lampe à DEL haute performance XPG
- Distance du faisceau : 50 m
- Corps d'aluminium anodisé avec pince tactique et base aimantée
- Fonctionne sur 2 piles AAA.

702243 LAMPE DE POCHE HAUTE-PERFORMANCE COMPACTE

- Lampe à DEL haute performance XPG
- Distance du faisceau : 100 m
- Corps d'aluminium anodisé avec pince tactique et base aimantée
- Fonctionne sur 3 piles AAA.



702230 LAMPE DE POCHE HAUTE-PERFORMANCE RECHARGEABLE

- Lampe à DEL haute performance XPG
- Distance du faisceau : 140 m
- Corps en aluminium anodisé et base aimantée.



703020 LAMPE DE TRAVAIL RECHARGEABLE POUR HARMONISATION DE COULEUR

- Lampe à DEL COB conçue pour les travaux de peinture et de polissage, idéale pour vérifier la qualité
- dans les zones de préparation et indispensable pour harmoniser avec précision les couleurs

- Offre une luminosité unique et complètement uniforme avec une seule ombre, ce qui la rend
- particulièrement efficace pour les travaux de précision et la prévention de retouches coûteuses
- Robuste, conçue pour les conditions extrêmes des ateliers : résiste aux impacts (1m) et possède une
- lentille en verre remplaçable et résistante aux solvants
- Indice de rendu des couleurs (IRC) ultra élevé de 95*

- Deux intensités (élevé et faible)
- Se recharge en seulement 4 heures (indicateur de charge intégré)
- Inclinaison du corps de 180°, crochet robuste pivotant sur 360°, aimants à l'arrière.

* L'indice de rendu des couleurs, ou CRI, indique la capacité d'une source lumineuse à révéler les couleurs de divers objets fidèlement sous une température spécifique de lumière naturelle (chaude ou froide), permettant une correspondance précise des couleurs. La valeur CRI maximale possible est de 100.

NO DE PIÈCE	DESCRIPTION	LUMENS MAX.	AUTONOMIE (HRS)*	PILES	BOÎTIER CLASS**
702230	Lampe de poche haute-performance rechargeable	200 Lm	2 @ 200 Lumens 5 @ 100 Lumens	Li-Ion 3,7V 2200mAh	IP54
702243	Lampe de poche haute-performance compacte	250 Lm	1,5 @ 250 Lumens 3 @ 70 Lumens	3 × AAA	IP54
702245	Lampe de poche haute-performance mince	100 Lm	1,5 @ 100 Lumens 3 @ 30 Lumens	2 × AAA	IP54
703020	Lampe de travail rechargeable pour harmonisation de couleur	400 Lm	1 @ 400 Lumens 3 @ 180 Lumens	Li-Ion 3,7V 2200mAh	IP65

* L'autonomie indiquée est approximative, et pourra varier en fonction de plusieurs facteurs dont le niveau de charge, le type et l'état des piles ainsi que le réglage utilisé.

** Ces appareils ne sont pas étanches. On attendra d'un boîtier classé IPX4 qu'il offre une très grande protection contre la poussière et qu'il puisse supporter un arrosage assez puissant.

Un boîtier classé IP65 devra offrir une très grande protection contre la poussière et pourra supporter un arrosage léger.

Un boîtier IP54 devra offrir une bonne résistance à la poussière et supporter des éclaboussures. La qualité de la protection variera selon l'état du boîtier.



703041

LAMPE DE TRAVAIL RECHARGEABLE À DEL DE CALIBRE PROFESSIONNEL

- Boîtier en poly-caoutchouc ultra robuste
- Conception légère et mince, facile à tenir et à utiliser dans les endroits difficiles d'accès
- Commutateur réglable pour ajuster la luminosité de 60 à 700 lumens
- Comprend un aimant de montage robuste et un crochet L'indicateur permet une lecture facile de la durée de vie de la batterie
- Temps de charge de 4 h, classé IP54/IK07



703305

LAMPE FRONTALE RECHARGEABLE

- 480 max. Lumen
- Comprend un détecteur de mouvement pour allumer et éteindre sans toucher
- Support magnétique
- Charge en 3,5 heures
- Distance du faisceau de 150 m
- Comprend un câble USB
- IP54 résistant à l'eau et aux chocs jusqu'à 1 m



DESCRIPTION	LUMENS MAX.	TEMPS AUTONOMIE
Projecteur Haut	700 Lm	1h40
Projecteur Bas	60 Lm	16h30
Lampe de poche	120 Lm	10 hrs

MODES	LUMENS MAX.	MODES AUTONOMIE
OSRAM + COB	480 Lm	1h45
OSRAM 100%	300 Lm	3 hrs
COB	180 Lm	3,5 hrs
OSRAM 30%	90 Lm	10 hrs



702042

MINI-LAMPE SLIMLINE COB DEL

- Pince aimantée
- Boîtier caoutchouté anti-dérapant
- Se recharge en 2 (USB) à 3 (CA) heures



702001

LAMPE-CRAYON DEL COB 3W

- Pince aimantée avec ajustement latéral à 180°
- Attache sur cordon

702107

LAMPE DE TRAVAIL RECHARGEABLE À DEL AVEC TECHNOLOGIE COB

- Lampe de travail industrielle de 10 W à DEL avec technologie COB (chip on board)
- Sortie max. : 1100 lumens (intensité élevée), 350 lumens (intensité faible)
- Pile au lithium-ion 3,7 V, 4400 mAh
- Temps de charge : 6 heures ; adaptateur d'alimentation c. a. : 5 V, 1 A
- Fonction de chargeur portable pour recharger les téléphones cellulaires
- Fonction d'affichage de l'état de la charge
- Boîtier en aluminium avec revêtement de caoutchouc durable avec support pivotant sur 180°
- Se recharge en 3,5 heures.



NO DE PIÈCE	DESCRIPTION	LUMENS MAX.	AUTONOMIE (HRS)*	PILES
702042	Mini-lampe Slimline, COB DEL	180 Lm	2 @ 180 Lumens	Li-Ion
702107	Lampe de travail rechargeable à DEL avec technologie COB	1100 Lm	3 @ 1100 Lumens 6 @ 350 Lumens	Li-Ion 3,7V 4400mAh
702001	Lampe-crayon DEL COB 3W	150 Lm	5 @ 150 Lumens	3 × AAA

* L'autonomie indiquée est approximative, et pourra varier en fonction de plusieurs facteurs dont le niveau de charge, le type et l'état des piles ainsi que le réglage utilisé.

BOYAUX D'ARROSAGE

- Enveloppe extérieure robuste, durable et résistant à l'abrasion, aux rayons UV, à l'ozone, aux craquelures, aux produits chimiques et à l'huile
- Résistent à la pliure sous pression et gardent leur flexibilité même à basse température
- Collet anti-plies pour réduire l'usure et accroître la durabilité
- Enroulage facile pour un rangement aisé (nos boyaux hybrides sont faits d'un matériau léger, sans mémoire, qui repose à plat)
- Facteur de sécurité 3:1

NO DE PIÈCE	DESCRIPTION	BOYAU	PSI	FLEXIBILITÉ
810005	Boyaux de caoutchouc, calibre contracteur	5/8" × 50	135	40°C (-40°F) - 82°C (180°F)
810010	Boyaux de caoutchouc, calibre contracteur	5/8" × 100	135	40°C (-40°F) - 82°C (180°F)
810105	Boyaux de polymère hybride	5/8" × 50	150	40°C (-40°F) - 82°C (180°F)
810110	Boyaux de polymère hybride	5/8" × 100	150	40°C (-40°F) - 82°C (180°F)



810105
810110



810005
810010

811000

BOYAU D'ARROSAGE EN POLYMÈRE HYBRIDE 1/2" × 66' SUR DÉVIDOIR

- Base en acier résistant à la corrosion avec dévidoir en polypropylène haute résistance
- Les positions multiples du bras de guidage permettent une utilisation plus polyvalente et un réglage plus facile
- Les rouleaux à quatre directions réduisent l'usure des tuyaux
- Rembobinage automatique à ressort d'une durée de 8 000 cycles de rétraction complets, soit deux fois plus qu'un ressort régulier
- La base peut être montée au mur, au plafond ou au sol
- Flexibilité extrême en tout temps, même dans des conditions sous zéro : -40°C (-40°F) to +82°C (180°F)
- Peut contenir de l'eau chaude jusqu'à 180°F
- Léger, plat et résistant au pliage sous pression
- Excellente protection extérieure résistante à l'abrasion
- Résistance aux UV, à l'ozone, aux fissures, aux produits chimiques et à l'huile
- Pression maximale de 100 psi, coefficient de sécurité 3:1
- Limiteur de courbure qui réduit l'usure et prolonge la durée de vie du boyau
- Raccords en aluminium plaqués de laiton



810301

PISTOLET D'ARROSAGE À GÂCHETTE AVANT, JET RÉGLABLE

- Fait de métal robuste
- Embout en laiton à jet réglable
- Poignée de métal résistant à l'écrasement, avec prise coussinée moulée.



810302

PISTOLET D'ARROSAGE À GÂCHETTE AVANT, 9 JETS

- Fait de métal robuste
- Tête de pulvérisation à 9 jets
- Poignée de métal résistant à l'écrasement, avec prise coussinée moulée



810311

PISTOLET D'ARROSAGE ROBUSTE DE TYPE LANCE D'INCENDIE

- Fait de matériau composite léger
- Activé par levier
- Jets réglables


STYLE A

NO DE PIÈCE	DESCRIPTION	DIAM.	DÉBIT	MATÉRIAU
802011	Raccord rapide	1/4 FNPT	Régulier	Laiton
802021	Raccord rapide	1/4 FNPT	Régulier	Acier/zinc
802022	Raccord rapide	1/4 MNPT	Régulier	Acier/zinc
802031	About	1/4 MNPT	Régulier	Acier/zinc
802032	About	1/4 FNPT	Régulier	Acier/zinc



STYLE H

NO DE PIÈCE	DESCRIPTION	DIAM.	DÉBIT	MATÉRIAU
802071	Raccord rapide	1/4 FNPT	Régulier	Acier/zinc
802073	Raccord rapide	3/8 FNPT	Régulier	Acier/zinc
802074	Raccord rapide	3/8 MNPT	Régulier	Acier/zinc
802081	About	1/4 MNPT	Régulier	Acier/zinc
802082	About	1/4 FNPT	Régulier	Acier/zinc
802083	About	3/8 MNPT	Régulier	Acier/zinc
802084	About	3/8 FNPT	Régulier	Acier/zinc




STYLE M/I

NO DE PIÈCE	DESCRIPTION	DIAM.	DÉBIT	MATÉRIAU
802111	Raccord rapide	1/4 FNPT	Régulier	Laiton
802112	Raccord rapide	1/4 MNPT	Régulier	Laiton
802113	Raccord rapide	3/8 FNPT	Régulier	Laiton
802121	About	1/4 MNPT	Régulier	Acier/zinc
802122	About	1/4 FNPT	Régulier	Acier/zinc
802123	About	3/8 MNPT	Régulier	Acier/zinc



STYLE P

NO DE PIÈCE	DESCRIPTION	DIAM.	DÉBIT	MATÉRIAU
802131	Raccord rapide	1/4 FNPT	Régulier	Acier/zinc
802133	Raccord rapide	3/8 FNPT	Régulier	Acier/zinc
802134	Raccord rapide	3/8 MNPT	Régulier	Acier/zinc
802141	About	1/4 MNPT	Régulier	Acier/zinc
802142	About	1/4 FNPT	Régulier	Acier/zinc
802143	About	3/8 MNPT	Régulier	Acier/zinc
802144	About	3/8 FNPT	Régulier	Acier/zinc





TUYAU D'AIR FLEXIBLE EN CAOUTCHOUC EPDM

- Pour usage industriel, agricole, automobile et de construction
- Température de travail : -30 à 88°C (-22 à 190°F)
- Désignation RMA «C»: résistance moyenne à l'huile et aux produits chimiques
- Limiteurs de pliage robustes en PVC, raccord en laiton à 100 % et gaine externe anti-abrasion pour réduire l'usure et prolonger la durée de vie du tuyau flexible
- Très bonne souplesse à basse température, enroulage facile.
- Facteur de sécurité 4:1
- Raccords 100% Laiton

NO DE PIÈCE	TAILLE DU TUYAU (M)	DIAM. INT. ET EXT. DU TUYAU	TAILLE DU RACCORD	TEMPÉRATURE DE TRAVAIL	PRESSION MAX RUPTURE
801013	25 (7,6m)	3/8 × 5/8 (10 × 16mm)	1/4 NPT	-22 to 190 (-30 to 88°C)	200 PSI
801015	50 (15m)	3/8 × 5/8 (10 × 16mm)	1/4 NPT	-22 to 190 (-30 to 88°C)	
801017	100 (30m)	3/8 × 5/8 (10 × 16mm)	1/4 NPT	-22 to 190 (-30 to 88°C)	
801023	25 (7,6m)	1/2 × 3/4 (12 × 20mm)	1/2 NPT	-22 to 190 (-30 to 88°C)	
801025	50 (15m)	1/2 × 3/4 (12 × 20mm)	1/2 NPT	-22 to 190 (-30 to 88°C)	300 PSI
801053	25 (7,6m)	1/4 × 1/2 (6 × 12mm)	1/4 NPT	-22 to 190 (-30 to 88°C)	
801055	50 (15m)	1/4 × 1/2 (6 × 12mm)	1/4 NPT	-22 to 190 (-30 to 88°C)	
801063	25 (7,6m)	3/8 × 5/8 (10 × 16mm)	1/4 NPT	-22 to 190 (-30 to 88°C)	
801065	50 (15m)	3/8 × 5/8 (10 × 16mm)	1/4 NPT	-22 to 190 (-30 to 88°C)	
801067	100 (30m)	3/8 × 5/8 (10 × 16mm)	1/4 NPT	-22 to 190 (-30 to 88°C)	
801073	25 (7,6m)	1/2 × 3/4 (12 × 20mm)	1/2 NPT	-22 to 190 (-30 to 88°C)	
801075	50 (15m)	1/2 × 3/4 (12 × 20mm)	1/2 NPT	-22 to 190 (-30 to 88°C)	
801077	100 (30m)	1/2 × 3/4 (12 × 20mm)	1/2 NPT	-22 to 190 (-30 to 88°C)	



TUYAU D'AIR FLEXIBLE HYBRIDE

- Pour usage dans les ateliers de carrosserie, la réfrigération, la construction et l'extérieur
- Pression de travail/rupture : 300/900 PSI (20/62 bars)
- Désignation RMA «B»: résistance moyenne à grande à l'huile et aux produits chimiques
- Limiteurs de pliage robustes en PVC, raccord en laiton à 100 % et excellente gaine externe anti-abrasion pour réduire l'usure et prolonger la durée de vie du tuyau flexible
- Résistant aux UV, à l'ozone, aux fissures, à l'huile et aux produits chimiques
- Souplesse supérieure à basse température, enroulage facile, léger.
- Facteur de sécurité 3:1
- Raccords 100 % Laiton

NO DE PIÈCE	TAILLE DU TUYAU (M)	DIAM. INT. ET EXT. DU TUYAU	TAILLE DU RACCORD	TEMPÉRATURE DE TRAVAIL	PRESSION MAX RUPTURE
801113	25 (7,6m)	3/8 × 5/8 (10 × 16mm)	1/4 NPT	-40 to 150 (-40 to 65°C)	300 PSI
801115	50 (15m)	3/8 × 5/8 (10 × 16mm)	1/4 NPT	-40 to 150 (-40 to 65°C)	
801123	25 (7,6m)	1/2 × 3/4 (12 × 20mm)	1/2 NPT	-40 to 150 (-40 to 65°C)	
801125	50 (15m)	1/2 × 3/4 (12 × 20mm)	1/2 NPT	-40 to 150 (-40 to 65°C)	



801325 / 801350

BOYAU À AIR EN POLYURÉTHANE

- Matériau polyuréthane haut de gamme avec une grande flexibilité
- Conserve sa flexibilité à des températures extrêmes -35°C (-30°F) à + 65°C (150°F)
- Se rembobine automatiquement pour éviter les plis et les enchevêtrements. Résistant aux fissures et à l'abrasion
- Raccords 100% laiton 1/4" NPT (M)
- Muni d'une protection contre les plis qui réduit l'usure et prolonge la durée de vie du tuyau
- Pression maximale de 120 PSI, facteur de sécurité 3:1
- 1/4" × 25' (801325) ou 1/4" × 50' (801350)

DÉVIDOIR DE TUYAU D'AIR EN CAOUTCHOUC EDPM

- Tuyau en caoutchouc résistant à l'huile de 3/8 po x 50 pi
- Mécanisme de verrouillage à 8 positions
- Bras de guidage à rouleaux réglable à 5 positions
- Se monte au sol, au mur ou au plafond
- Service standard (800104 et 800105) ou service intensif (800114, 800115 & 900114)



CALIBRE SERVICE
RÉGULIER
800104
800105



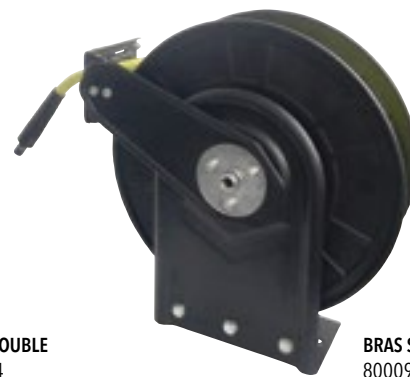
CALIBRE SERVICE
INTENSIF
800114
800115

DÉVIDOIR POUR TUYAU D'AIR EN POLYMÈRE HYBRIDE

- Tuyau hybride flexible de 3/8 po x 50 pi (3 pi d'avance de tuyau, avec joint pivotant en laiton)
- Mécanisme d'engrenage à cliquet verrouillable à multi-position
- Enroulement automatique entraîné par ressort
- Rouleaux quatre positions sans entortillement
- Se monte au sol, au mur ou au plafond
- Disponible avec bras simple (800094) ou bras double (800084).
- Tuyau d'air en polyuréthane hybride
- Bobine robuste en polypropylène, pour la résistance aux chocs et à l'ozone, protection UV et durabilité
- Tuyau hybride 3/8 x 50 à mémoire zéro qui reste flexible même dans des conditions inférieures à zéro, jusqu'à -40°F (-40°C)
- Limiteur de courbure
- Verrouillage de position en option et butée de tuyau réglable
- Poignée en métal et support de montage pivotant à 180°



BRAS DOUBLE
800084



BRAS SIMPLE
800094

SPÉCIFICATIONS

NO DE PIÈCE	TUYAU (PO X PI)	CAP.	ENTRÉE D'AIR	RACCORD	TYPE
800104	3/8 x 50	300 PSI	3/8 NPT (F)	3/8 NPT (M)	EDPM
800105	1/2 x 50	300 PSI	1/2 NPT (F)	1/2 NPT (M)	
800114	3/8 x 50	300 PSI	3/8 NPT (F)	3/8 NPT (M)	
800115	1/2 x 50	300 PSI	1/2 NPT (F)	1/2 NPT (M)	
800084	3/8 x 50	250 PSI	1/4 NPT	1/4 NPT (M)	Hybride
800094	3/8 x 50	250 PSI	1/4 NPT	1/4 NPT (M)	
800080	3/8 x 50	300 PSI	1/4 NPT (M)	1/4 NPT (M)	



800080



800125 TUYAU D'HUILE SUR DÉVIDOIR DE MÉTAL

- Tuyau flexible en métal tressé de 1/2 po x 50 pi avec raccords de laiton usinés
- Pression de travail 2000 PSI (135bar)
- Enroulement automatique entraîné par ressort et mécanisme à cliquet multiposition qui permet de bloquer le tuyau à la longueur souhaitée
- Rouleaux quatre positions sans entortillement pour réduire l'usure du tuyau
- Installation au plancher, au mur, au plafond, sur un établi ou sur un réservoir
- Entrée et sortie 1/2"



800120 TUYAU DE SOUDAGE DOUBLE SUR DÉVIDOIR DE MÉTAL

- Tuyau double de 1/4 po x 50 pi pour oxygène et acétylène avec joints toriques doubles
- 9/16 x 18 UNF (2B) (F), capacité de 200 PSI
- Dévidoir en acier de calibre industriel, fonctionnement sans à-coups en quatre directions et butée flexible
- Positions d'installation multiples
- Tuyaux de remplacement 800120R3

602103

JEU DE 16 CLÉS À ERGOT DE VERROUILLAGE

- Enlève facilement les boulons de roue
- De minces cavités évitent les dommages à la roue
- Clés extra longues pour éviter d'endommager la roue
- Conception à double tête hexagonale ; s'adapte à la plupart des clés de roue
- Construction en acier au chrome-vanadium traité thermiquement



602105

PINCES DE MASSE D'ÉQUILIBRAGE

- Enduit de nickel
- Enlève, coupe, serre et installe les masses d'équilibrage



602107

OUTIL D'EXTRACTION/INSTALLATION DE TIGE DE VALVE

- Fait de plastique non marquant pour éviter d'endommager les jantes
- La tête pivotante décalée fournit un effet de levier contre la jante pour un retrait ou une installation facile



602106

GRATTOIR POUR MASSES D'ÉQUILIBRAGE ADHÉSIVES

- Matériau en nylon de haute qualité
- Enlève les masses d'équilibrage, les décalcomanies, les joints d'étanchéité et autres sans endommager la peinture métallique ou le verre



602108

EXTRACTEUR D'EMBOUT DE VALVE

- Tête en acier avec poignée en plastique
- Installe et enlève facilement les embouts de valve



602200

ROUE DE GOMME EN CAOUTCHOUC DE 4 PO

- Enlève le vinyle, les décalques, les graphiques, le ruban de moulage double face et les rayures des véhicules et d'autres surfaces
- Maximum de 4000 tr/min (meilleurs résultats entre 1500 et 3000 tr/min)
- Moulé avec du caoutchouc spécialement modulé
- Adaptateur de polissage pour perceuse



602112

BARRE À LEVIER « JIMMY »

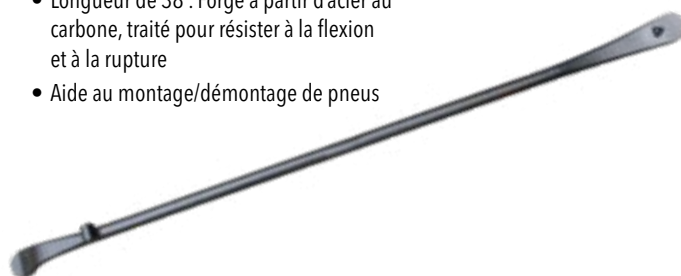
- Forgée à partir d'acier allié au chrome, traitée pour résister à la flexion et à la rupture
- Barre ronde de 46 po L x 7/8 po, largeur de la lame de 1-1/4 po



602113

DÉMONTE-PNEU

- Longueur de 38". Forgé à partir d'acier au carbone, traité pour résister à la flexion et à la rupture
- Aide au montage/démontage de pneus





602101 ENSEMBLE DE 4 CROCHETS ET PICS DE MÉCANICIEN

- L'ensemble comprend un pic droit, un courbé, un décalé et un à 90 degrés
- Tiges en acier au chrome vanadium traité thermiquement
- Poignées coussinées antidérapantes
- Idéal pour l'assemblage, la réparation ou l'enlèvement de petites pièces



602102 ENSEMBLE DE 9 CROCHETS, PICS ET GRATTOIRS DE MÉCANICIEN

- Poignées coussinées antidérapantes
- Les gros items comprennent : un grattoir de 1 po, un crochet droit, un crochet à 45 degrés, un crochet à 90 degrés, un crochet complet
- Les gros items ont des tiges en acier au chrome vanadium traité thermiquement
- Les petits items comprennent : un crochet droit, un crochet à 45 degrés, un crochet à 90 degrés, un crochet complet.
- Les petits items ont des tiges en acier au chrome vanadium nickelé.



602100 ENSEMBLE DE POINÇONS FORGÉS

- Acier chromé forgé
- Trempé
- 38-43 CRH
- Le corps du poinçon s'étend à travers la poignée et se connecte avec le capuchon
- Capuchon de frappe en métal
- 1/4", 5/16" et 3/8"



602104 ENSEMBLE DE 4 BARRES À LEVIER

- L'ensemble comprend des barres de 8", 12", 18" et 24"
- En acier au vanadium fini en chrome noir
- Surface de frappe intégrée
- Poignées confortables



602203 JEU D'OUTILS POUR ÉTRIER DE FREIN 22 PIÈCES

- Pour comprimer les pistons des étriers de frein
- L'ensemble complet est livré avec boulons, plaques et 18 adaptateurs
- Construction solide en acier au carbone



602202 OUTILS POUR TAMBOURS 8 PIÈCES

- Pour ajuster, installer et retirer des freins à tambour
- L'ensemble comprend une pince à ressort, des installateurs de ressort, des extracteurs de ressorts, des compresseurs de ressorts et 3 outils de réglage: standard, à angle, mini



602204 JAUGE D'ÉPAISSEUR DE GARNITURE DE FREIN

- Cette jauge 8 en 1 est conçue pour que les techniciens puissent mesurer l'épaisseur des plaquettes ou des segments de frein
- Construction en aluminium durable
- Mesures métriques : 8, 10, 12 mm (Vert), 4, 5, 6 mm (Jaune), 2, 3 mm (Rouge)



602201 KIT D'OUTILS DOUBLE ÉVASEMENT

- Conçu pour être utilisé lors de l'évasement double ou simple avec cuivre, aluminium, magnésium ou laiton ainsi que l'acier
- Fini plaqué zinc durable
- 5 adaptateurs inclus : 3/16", 1/4", 5/16", 3/8", 1/2"



602000
PINCE POUR FILTRE À HUILE

- Capacité 2-1/2 po - 4-5/8 po (63,5 mm - 117,5 mm)



CLÉ PIVOTANTE POUR FILTRE À HUILE

NO DE PIÈCE	CAPACITÉ	TYPE	ATTRIBUTS
602001	Filtres 2-3/8" - 2-5/8" (60.3mm - 67.7mm)	Petit	Munie d'une bande en acier de 1 po de largeur avec encoches pour une prise ferme.
602002	Filtres 2-3/4" - 3-1/4" (70mm - 82.5mm)	Medium	
602003	Filtres 3-7/16" - 3-3/4" (87mm - 95mm)	Large	
602004	Filtres 4-1/8" - 4-1/2" (104.7mm - 114.3mm)	X-Large	



602006
CLÉ À CHAÎNE POUR FILTRE À HUILE

- Convient aux filtres de 2-1/2 po - 4-1/2 po (63,5 mm - 114 mm)
- Munie d'une bande en acier de 1 po de largeur avec des encoches et un crochet robuste.

602007
CLÉ À COURROIE POUR FILTRE À HUILE

- Convient aux filtres de 6 po (150 mm) et moins
- Munie d'une courroie de nylon robuste et d'une tige métallique
- Conçue pour les outils manuels à prise carrée de 1/2 po comme les clés à cliquet ou les clés à angle droit pivotantes (ne pas utiliser avec un outil électrique).



602008
CLÉ AJUSTABLE À TROIS MÂCHOIRES POUR FILTRE À HUILE

- Convient aux filtres à visser de 2-1/2 po à 3-7/8 po (63,5 mm à 98,4 mm) des véhicules et camions légers importés et domestiques
- Conçue pour les outils manuels à prise carrée de 1/2 po (ne pas utiliser avec un outil électrique).

CLÉS POUR FILTRES À HUILE TOYOTA

NO DE PIÈCE	CAPACITÉ	DESCRIPTION
602009	Moteurs Toyota / Lexus / Scion 2.5L - 5.7L	S'adapte aux outils électriques avec embout 3/8 (torque: 25Nm ± 5N)
602010	Moteurs Toyota / Lexus / Scion 1.8L	



UNITÉ DE VIDANGE POUR HUILES USÉES

- Accepte l'air comprimé standard de 150 PSI
- Roulettes pré-assemblées avec supports renforcés
- Comprend un tuyau flexible d'évacuation avec jauge visuelle, un régulateur d'entrée d'air fixe, une valve de relâchement de pression et un manuel d'utilisateur.

NO DE PIÈCE	CAP.	BOL (PO)	HAUTEUR EXT. DU BOL (PO)
600620	18 Gal. (68 L)	14 (2,5 Gal.)	45 à 72"



602011
JEU DE CLÉS POUR
FILTRES À HUILE
7 MCX

- Clés en acier 3/8" Sq. drive
- Formats : 24, 27, 29, 30, 32, 36, 38 mm



602012
JEU DE CLÉS DE STYLE CAPUCHON
POUR FILTRES À HUILE 15 MCX

- Clés en acier 3/8" Sq. drive
- Formats : 65MM-14F, 65/67MM-14F, 68MM-14F, 74MM-15F, 76MM-30F, 76MM-14F, 74/76MM-15F, 75/77MM-15F, 80MM-15F, 80-82MM-15F, 90MM-15F, 93MM-15F, 93MM-36F, 100MM-15F

POMPES RATIO PNEUMATIQUES POUR HUILE

- Conçues pour les conditions difficiles (industries, ateliers, fermes, chantiers) et avec les systèmes de graissage mobiles
- Construction en métal, usinée sur machine à CNC avec pièces mobiles durcies pour résister à l'usure
- Moteur pneumatique à piston alternatif de 63 mm (2-1/2 po) de diamètre
- Dotées d'un clapet anti-retour fileté de 1 po (F) à utiliser au bas du tube d'aspiration.



600597
TUYAU HYDRAULIQUE EN
CAOUTCHOUC

- À utiliser avec les pompes à huile pneumatiques
- Le tuyau dépasse la spécification SAE 100 R1
- Pression de travail 2200 PSI (150 BAR)
- 1/2" de diamètre intérieur, 7/8" de diamètre extérieur
- 3,5 mètres de long

NO DE PIÈCE	ACTION	DÉBIT MAX.	VISCOSITÉ	CONSOMM. D'AIR
600580	Double	40 LPM (10.58GPM)	Faible-Moy. - max.SAE80	270LPM (71.5GPM)
600581	Simple	14 LPM (3.7GPM)	Moy.-Él. - max.SAE130	230LPM (61GPM)
600582	Double	18 LPM (4.76GPM)	Élevée - max.SAE240	250LPM (66GPM)

PISTOLETS-DISTRIBUTEURS POUR LUBRIFIANT

NO DE PIÈCE	DESCRIPTION	FILETS	MESURE	DÉBIT
600590	Pistolet-distributeur, régulateur mécanique	1/2 NPT (F)	L	870 (60 BAR) /coup 1 - 30 LPM (0.3 - 8 GPM) /min.
600592	Pistolet-distributeur, régulateur numérique	1/2 NPT (F)	L, Chop., Pte, Gal.	870 (60 BAR) /coup 1 - 30 LPM (0.3 - 8 GPM) /min.
600595	Pistolet distributeur pour huile - pré-réglage numérique	1/2 NPT (F)	L, Chop., Pte, Gal.	870 (60 BAR) /coup 1 - 30 LPM (0.3 - 8 GPM) /min.
600596	Pistolet à huile avec tuyau et rallonge coudée en acier	1/2 NPT (F)	Aucune mesure	1000 PSI (69 BAR) 1-30 LMP (0.3 - 8 GPM)



600583
POMPE À HUILE ÉLECTRIQUE

- Pompes à huile robustes conçues spécifiquement pour transférer huiles en vrac, huiles hydrauliques, huiles usées (SAE 90) antigel ou mélanges antigel
- Un rapport puissance/débit élevé assure une puissance adéquate pour pomper des fluides visqueux à basse température

- Conception auto-amorçante à déplacement positif
- Corps de pompe en aluminium moulé sous pression anticorrosion
- Comprend une vanne de dérivation interne pour contourner le débit si la pression de refoulement dépasse la soupape de dérivation

NO DE PIÈCE	DESCRIPTION	DÉBIT	VOLTAGE	MOTEUR
600583	Pompe à huile électrique	1 - 30 LPM (0.3 - 8 GPM)	115V/9 AMP	1/2 HP





FUSILS À LUBRIFIER

NO DE PIÈCE	DESCRIPTION	PSI (BAR)	CARTOUCHE	FILETS
600020	Fusil à levier, service intensif	10 000 (690 BAR)	14oz (400g)	1/8 NPT
600022	Fusil à levier, catégorie professionnelle	10 000 (690 BAR)	14oz (400g)	1/8 NPT
600030	Pistolet graisseur	5 000 (345 BAR)	14oz (400g)	1/8 NPT
600032	Pistolet graisseur professionnel, à gâchette	6 000 (413 BAR)	14oz (400g)	1/8 NPT
600033	Pistolet 4 saisons, service intensif	7 000 (483 BAR)	14oz (400g)	1/8 NPT
600050	Pistolet pneumatique, débit continu	4 800 (330 BAR)	14oz (400g)	1/4 NPT
600034	Mini-pistolet de luxe	3 500 (240 BAR)	3oz (85g)	1/8 NPT

TUYAUX ET APPLICATEURS POUR LUBRIFICATION 449 / MTL

TUYAUX FLEXIBLES POUR FUSILS À LUBRIFIER

600100 / 600101

- Construction supérieure : tube intérieur en polyamide gainé de polyuréthane, renforcé diagonalement à l'aide d'un matériel en polyester très résistant aux déchirures
- DI de 4,1 mm (0,16 po), DE de 10,8 mm (0,425 po)
- Grand diamètre interne, idéal pour les températures froides
- Embouts zingués et robustes sertis par force hydraulique, rebords roulés et ressort de renforcement robuste.

600102 / 600103

- Construction thermoplastique très souple, rayon de courbure min. de 40 mm (1,57 po)
- DI de 3,6 mm (0,14 po) et DE de 8,5 mm (0,33 po)
- Embouts en acier zingué avec sertissage hydraulique



NO DE PIÈCE	DESCRIPTION	PSI (BAR)	FILETS	LONGUEUR (PO)
600100	Tuyau pour fusil à lubrifier manuel	3 500 (240 BAR)	1/8 NPT (M)	12 (300mm)
600101	Tuyau pour fusil à lubrifier manuel	3 500 (240 BAR)	1/8 NPT (M)	18 (150mm)
600102	Tuyau pour fusil manuel ou pneumatique	5 800 (400 BAR)	1/8 NPT (M)	12 (300mm)
600103	Tuyau pour fusil manuel ou pneumatique	5 800 (400 BAR)	1/8 NPT (M)	18 (150mm)

RACCORDS DE GRAISSAGE HYDRAULIQUES

- Raccords à corps durci pour résister à une pression élevée sans se déformer
- Mâchoires à ressort en acier durci
- Embouts de type écrou hexagonal pour un serrage facile.



NO DE PIÈCE	PSI (BAR)	FILETS	MÂCHOIRES	VALVE
600105*	6 000 (413 BAR)	1/8 NPT (F)	4	•
600106*	10 000 (690 BAR)	1/8 NPT (F)	4	•
600107	7 500 (517 BAR)	1/8 NPT (F)	3	•

* Non conique

600108 RACCORDS DE GRAISSAGE

- Raccord 90 deg. (pour pistolets à main)
- Pour les dégagements limités (comme sur les véhicules Chrysler)
- Convient à tous les pistolets standard.

NO DE PIÈCE	PSI (BAR)	FILETS	MÂCHOIRES	VALVE
600108	1 000 (69 BAR)	1/8 NPT (F)	N/A	N/A

600513 PISTOLET-DISTRIBUTEUR POUR SERVICE INTENSIF

- Valve robuste avec mécanisme de propulsion de pression intégré (augmente la pression de 6 000 à 10 000 lb/po2 pour débloquer les raccords figés)
- Débit continu avec gâchette enfoncée
- Valve d'acier, poignée ergonomique
- Comprend rallonge en acier de 6 po et coupleur robuste.



NO DE PIÈCE	PSI (BAR)	ENTRÉE	SORTIE
600513	1 000 (69 BAR)	1/4 NPT (F)	1/8 NPT (F)



ADAPTATEURS POUR LUBRIFICATION

NO DE PIÈCE	DESCRIPTION	PSI (BAR)	DIAM. EMBOUT (PO)	BRANCH. RAPIDE
600115	Injecteur pour pistolets manuels, 1,5 po (38mm)	6 000 (413 BAR)	0,059 (1,17mm)	
600116	Injecteur pour pistolets manuels, 6 po (150mm)	6 000 (413 BAR)	0,059 (1,17mm)	
600131	Adaptateur professionnel à 90°	1 000 (69 BAR)	0,19 (4,9mm)	•
600132	Adaptateur professionnel à insertion	1 000 (69 BAR)	0,25 (6,35mm)	•
600133	Adaptateur professionnel étroit, type aiguille	1 000 (69 BAR)	0,059 (1,5mm)	•
600134	Adaptateur de type aiguille	1 000 (69 BAR)	0,046 (1,17mm)	•
600135	Injecteur pour pistolets manuels	1 000 (69 BAR)	–	•
600136	Raccord standard à raccord 90°	1 000 (69 BAR)	–	•
600137	Raccord à angle droit	6 000 (413 BAR)	–	•
600140*	Raccord de graissage Quick-Lock	8 000 (551 BAR)	0,125 (3,17mm)	•

* Requiert embout de tuyau conique.



POMPES POUR LUBRIFIANTS

NO DE PIÈCE	DESCRIPTION	POUR CONTENANT	DÉBIT
600450	Pompe pour graisse	15-55gal. (50-205L)	1oz (1g) / coups
600460	Pompe pneumatique pour graisse, 50 :1	25-50lb / 5gal. / 20L	2,42lb (1,1kg) / min.
600540	Pompe à levier pour seaux de lubrifiant	25-50lb / 5gal. / 20L	2,14oz (60ml) / coup
600541	Pompe à levier pour barils	15-55gal. (50-205L)	10oz (300ml) / coup
600545	Pompe rotative pour barils	15-55gal. (50-205L)	1,3gal. (5L) / 20 coups
600546	Pompe rotative en composite	15-55gal. (50-205L)	1,3gal. (5L) / 20 coups



**600041
POMPE À HUILE À DÉBIT CONTINU**

- Deux tuyaux en vinyle de 4 pieds (122 cm) sont utilisés pour aspirer l'huile et l'injecter en un seul coup de pompe.
- Transfert facile et sécuritaire de fluides.



**600040
POMPE À HUILE À SUCCION**

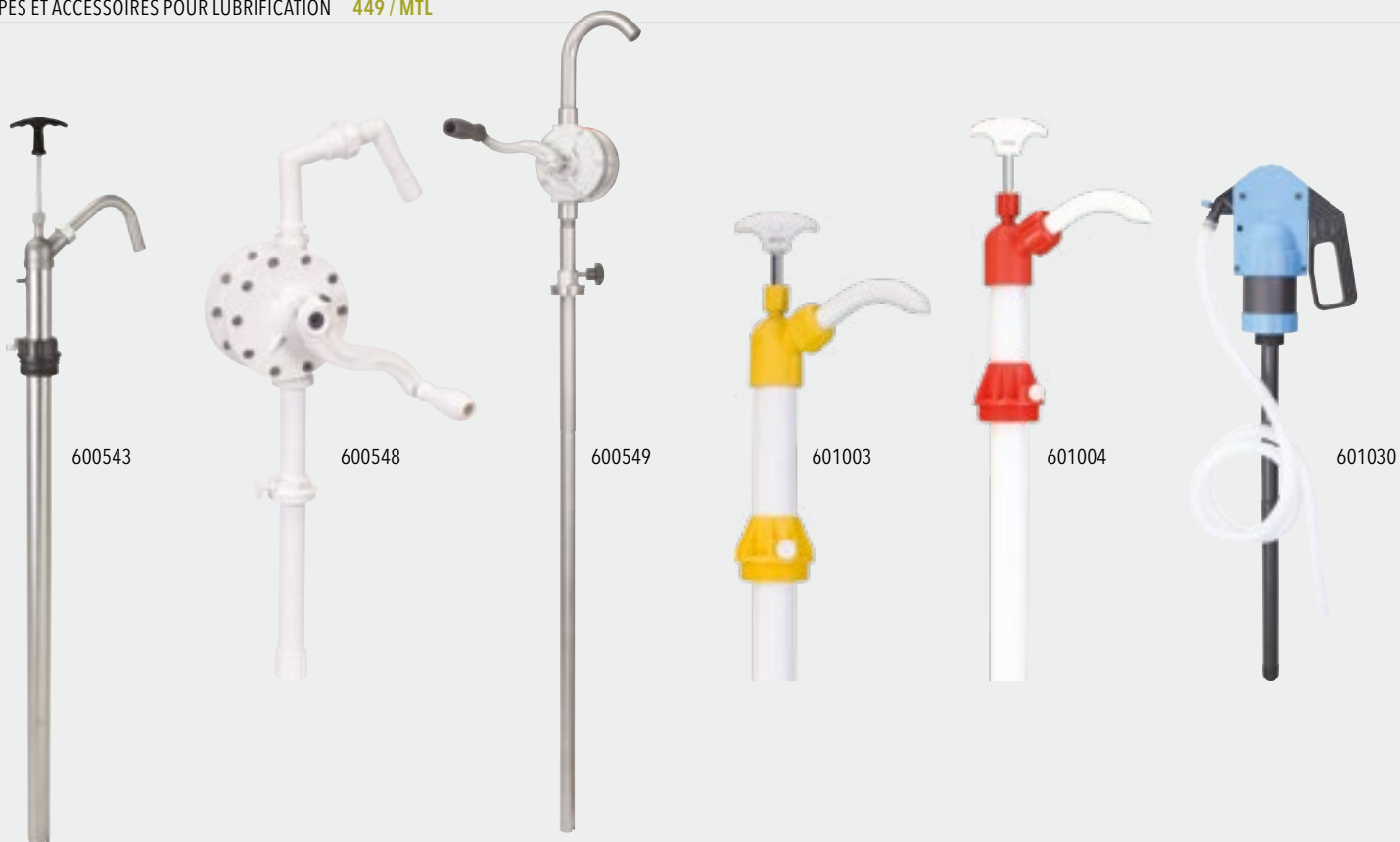
- Le tuyau en vinyle de 12 pouces (30,5 cm) est utilisé pour aspirer l'huile dans le baril, puis l'injecter à l'endroit souhaité.
- Capacité : 500 ml (16 oz).

NO PIÈCE	CYLINDRE	TÊTE	POIGNÉE	UTILISATION
600040	Cylindre en acier avec revêtement en peinture cuite	Tête robuste en aluminium moulé	Poignée en V résistante aux chocs	Mazouts, huiles minérales, synthétiques et biologiques, huiles, liquides de refroidissement, spiritueux, liquides de frein
600041				

**600465
POMPE À GRAISSE PNEUMATIQUE MONTÉE SUR CHARIOT**

- S'adapte aux seaux de graisse de 120 lb
- Max 7 500 lb/po2
- Distribue jusqu'à 2,40 lb/min
- À utiliser avec les graisses NLGI 1 et 2
- Comprend : Chariot en acier, système de pompage à graisse pneumatique 50 :1 et combinaison filtre, détendeur et lubrificateur miniature avec manomètre.





POMPES POUR TRANSFERT DE FLUIDES

NO DE PIÈCE	DESCRIPTION	POUR CONTENANT	DÉBIT
600543	Pompe verticale en acier inoxydable 316	55gal. (205L)	750ml (25 oz) / coup
600548	Pompe manuelle rotative en plastique	15-55gal. (50-205L)	1,3gal. (5L) / 20 tours
600549	Pompe rotative en acier inoxydable 304	15-55gal. (50-205L)	1gal. (4L) / 20 tours
601003	Pompe en polypropylène pour chimiques	15-55gal. (50-205L)	14oz (400ml) / coup
601004	Pompe en nylon pour chimiques	55gal. (205L)	14oz (400ml) / coup
601030	Pompe en plastique avec levier double action	15-55gal. (50-205L)	1pt (500ml) / coup
601060	Pompe à diaphragme double pour carburant	15-55gal. (50-205L)	1gal. (800ml) / 5 coups
601061	Pompe avec rotation de rappel pour carburant	15-55gal. (50-205L)	55gal. (205L) / 3 min.
601062	Pompe rotative de catégorie industrielle	15-55gal. (50-205L)	10gal. (38L) / min.
601063	Pompe pour pinte/litre	15-55gal. (50-205L)	1qt (1L) / tour

GRILLE DE RÉFÉRENCE

	600450	600460	600465	600540	600541	600543	600545	600546	600548	600549	600580	600581
RECOMMANDÉ POUR												
Fluides à base d'huile	●	●	●	●	●	●	●	●	●	●	●	●
Huile de chauffage	●	●	●	●	●	●	●	●	●	●	●	●
Huile hydraulique	●	●	●	●	●	●	●	●	●	●	●	●
Huile à engrenages	●	●	●	●	●	●	●	●	●	●	●	●
Huile moteur	●	●	●	●	●	●	●	●	●	●	●	●
Huile pour différentiels de transmission	●	●	●	●	●	●	●	●	●	●	●	●
Huile jusqu'à SAE30	●	●	●	●	●	●	●	●	●	●	●	●
Lubrifiant	●	●	●	●	●	●	●	●	●	●	●	●
Produits à base de pétrole	●	●	●	●	●	●	●	●	●	●	●	●
Graisse légère / fondante jusqu'à NLGI no.2	●	●	●	●	●	●	●	●	●	●	●	●
Huiles lourdes	●	●	●	●	●	●	●	●	●	●	●	●
Huile minérale	●	●	●	●	●	●	●	●	●	●	●	●
Glycérine	●	●	●	●	●	●	●	●	●	●	●	●
Essence	●	●	●	●	●	●	●	●	●	●	●	●
Diésel	●	●	●	●	●	●	●	●	●	●	●	●
Biodiésel	●	●	●	●	●	●	●	●	●	●	●	●
Kérosène	●	●	●	●	●	●	●	●	●	●	●	●
Carburant avec plus de 10% d'éthanol	●	●	●	●	●	●	●	●	●	●	●	●
Fluides hydrosolubles	●	●	●	●	●	●	●	●	●	●	●	●
Détergent	●	●	●	●	●	●	●	●	●	●	●	●
Savon	●	●	●	●	●	●	●	●	●	●	●	●
Antigel	●	●	●	●	●	●	●	●	●	●	●	●
Lave-glace	●	●	●	●	●	●	●	●	●	●	●	●
Produits chimiques	●	●	●	●	●	●	●	●	●	●	●	●
Herbicides / Pesticides	●	●	●	●	●	●	●	●	●	●	●	●
FED / Urée / Adblue	●	●	●	●	●	●	●	●	●	●	●	●
Fluides corrosifs	●	●	●	●	●	●	●	●	●	●	●	●
Alcali	●	●	●	●	●	●	●	●	●	●	●	●
Acides doux	●	●	●	●	●	●	●	●	●	●	●	●
Acides forts	●	●	●	●	●	●	●	●	●	●	●	●
Acétone	●	●	●	●	●	●	●	●	●	●	●	●
Benzène	●	●	●	●	●	●	●	●	●	●	●	●
Solvant	●	●	●	●	●	●	●	●	●	●	●	●
Dissolvant	●	●	●	●	●	●	●	●	●	●	●	●
Thérébentine	●	●	●	●	●	●	●	●	●	●	●	●
Lacque	●	●	●	●	●	●	●	●	●	●	●	●

COMPOSANTES EN CONTACT AVEC LES FLUIDES												
Acétal (POM)												
Aluminium	●	●	●	●	●						●	●
Laiton	●	●	●	●	●						●	●
Fonte d'acier								●				
EPDM												
Graphite												
NBR	●	●	●	●	●			●			●	●
Nylon			●								●	
Papier												
Polyéthylène												
Polypropylène								●	●			
Polyuréthane		●	●								●	●
PTFE						●				●		
PVC				●								
Ryton								●	●			
Acier inoxydable						●				●		
Acier	●	●	●	●	●			●			●	●
Turcite												●
Viton								●	●			
Zinc	●			●	●							

LÉGENDE
 ● Substance pouvant convenir à une utilisation prolongée dans les conditions spécifiées.
 ● Ne pas utiliser - Substance dangereuse pour les composants de l'appareil.
 ● Matériau des composants en contact avec les substances chimiques.

GRILLE DE RÉFÉRENCE

	600582	600590	600592	600595	601003	601004	601030	601060	601061	601062	601063
	RECOMMANDÉ POUR										
Fluides à base d'huile				●			●	●		●	●
Huile de chauffage	●			●	●	●				●	
Huile hydraulique	●	●	●	●	●	●	●	●		●	●
Huile à engrenages	●	●	●	●	●	●				●	●
Huile moteur	●	●	●	●	●	●		●		●	●
Huile pour différentiels de transmission				●	●	●		●	●	●	
Huile jusqu'à SAE30	●	●	●	●	●	●	●	●		●	●
Lubrifiant						●	●	●		●	
Produits à base de pétrole	●	●	●	●	●	●	●	●	●	●	●
Graisse légère / fondante jusqu'à NLGI no.2	●	●	●	●	●	●	●	●	●	●	●
Huiles lourdes	●			●	●	●	●		●	●	
Huile minérale				●	●					●	
Glycérine	●				●	●			●		●
Essence	●	●	●	●	●	●	●	●	●	●	●
Diésel	●	●	●	●	●	●	●	●	●	●	●
Biodiésel	●			●	●	●	●				
Kérosène	●	●	●	●	●	●	●	●	●	●	●
Carburant avec plus de 10% d'éthanol	●	●	●	●	●		●	●			●
Fluides hydrosolubles	●	●	●	●	●	●	●	●	●	●	●
Détergent	●	●	●	●	●	●	●	●	●	●	●
Savon	●	●	●	●		●	●	●	●	●	●
Antigel	●	●	●	●	●	●	●	●	●	●	●
Lave-glace	●	●	●	●	●	●	●	●	●	●	●
Produits chimiques	●	●	●	●			●	●	●	●	●
Herbicides / Pesticides	●	●	●	●	●	●	●	●	●	●	●
FED / Urée / Adblue	●	●	●	●	●	●	●	●	●	●	●
Fluides corrosifs	●	●	●	●	●			●	●	●	●
Alcali	●	●	●	●				●	●	●	●
Acides doux	●	●	●	●	●	●	●	●	●	●	●
Acides forts	●	●	●	●	●		●	●	●	●	●
Acétone	●	●	●	●	●		●	●	●	●	●
Benzène	●	●	●	●							●
Solvant	●	●	●	●			●	●	●		●
Dissolvant	●	●	●	●	●		●	●		●	●
Thérébentine				●	●					●	
Lacque	●	●	●	●	●		●	●	●	●	●

	COMPOSANTES EN CONTACT AVEC LES FLUIDES										
Acétal (POM)		●	●				●	●		●	●
Aluminium	●	●	●					●	●		●
Laiton	●										
Fonte d'acier										●	
EPDM				●							
Graphite										●	
NBR	●	●	●					●	●	●	
Nylon		●	●			●					
Papier										●	
Polyéthylène							●				
Polypropylène				●	●	●	●				
Polyuréthane	●										
PTFE						●					
PVC							●		●		
Ryton											
Acier inoxydable		●	●			●		●			
Acier	●	●	●		●			●	●	●	●
Turcite	●										
Viton		●	●	●	●		●				
Zinc									●		

Ces informations sont offertes à titre de référence générale, et proviennent de sources multiples. Plusieurs facteurs peuvent affecter la résistance chimique d'un appareil, incluant la concentration/pureté de la substance, la température d'opération, l'état de l'appareil, etc. Il est de la responsabilité de l'utilisateur de tester la compatibilité de toute substance avec son appareil dans les conditions prédéterminées. Toute donnée générale et technique est offerte à titre indicatif seulement. Bien que tous les efforts aient été faits pour assurer l'exactitude des renseignements dans cette publication, nous ne pouvons en garantir l'exhaustivité.



500202 / 500203 / 500204

- Force de rupture de 80 000 lb/po²
- Mâchoires d'acier durci usinées avec précision à la machine
- Filets ACME pour une force accrue
- Tige chromée avec rondelles de caoutchouc.



500211

- Force de rupture de 80 000 lb/po²
- Mâchoires d'acier durci usinées avec précision à la machine
- Axe fileté ACME
- Tige chromée avec rondelles de caoutchouc
- Surface d'enclume durcie
- Mâchoires intégrées.



500232

- Force de rupture de 80 000 lb/po²
- Mâchoires d'acier durci usinées avec précision à la machine
- Axe fileté ACME
- Tige chromée avec rondelles de caoutchouc
- Mâchoires durcies interchangeables
- Surface d'enclume durcie.



500243

- Usiné à la machine avec précision et mâchoires en acier durci
- Barre-levier avec rondelles de coussinage
- Axe fileté ACME
- Conçu pour les gros travaux de serrage
- Force de rupture de 120 000 lb/po².



500253

- Usiné à la machine avec précision et mâchoires en acier durci
- Barre-levier avec rondelles de coussinage
- Axe fileté ACME
- Conçu pour les grosses pièces.
- Force de rupture de 120 000 lb/po².



500271 / 500272 500273 / 500274

- Force de rupture de 80 000 lb/po²
- Mâchoires d'acier durci usinées avec précision à la machine
- Axe fileté ACME
- Tige chromée avec rondelles de caoutchouc
- Surface d'enclume durcie pour les travaux de moulage
- Mâchoires intégrées.

NO DE PIÈCE	DESCRIPTION	TAILLE (PO)	OUV. MÂCHOIRE (PO)	PROF. GORGE (PO)	POIDS (LBS)	BASE PIVOTANTE
500202	Étau d'établi SNG, service ultime	5	5,5	3,3	53,96	
500203	Étau d'établi SNG, service ultime	6	6,5	3,5	76,43	
500204	Étau d'établi SNG, service ultime	8	8,5	4	92,51	
500211	Étau d'établi en fonte ductile SNG	6	6,3	2,9	41,85	•
500232	Étau d'établi rotatif multi-usages	5	5,2	3,1	72,67	•
500243	Étau tout acier	6	6,3	2,9	41,85	
500253	Étau décentré tout acier	6	6,5	4	42	
500271	Étau d'établi en fonte ductile SNG	4	4,5	2,5	31,94	•
500272	Étau d'établi en fonte ductile SNG	5	5,5	3	49,56	•
500273	Étau d'établi en fonte ductile SNG	6	6,5	3,4	63,88	•
500274	Étau d'établi en fonte ductile SNG	8	8,3	3,8	79,31	•



500302

ENCLUME EN FONTE SG

- Force de rupture de 80 000 lb/po²
- Fonte ductile graphite nodulaire/sphéroïdale pour un maximum de force et de résistance aux impacts
- Idéale pour former et façonner l'acier
- Poids : 10KG (22lbs)

MEULEUSES D'ÉTABLI 436/MAE



720016
720018



720026
720028



720006

MEULEUSES D'ÉTABLI

- Moteur à induction monophasé 120V / 60Hz
- Comprend : 2 écrans de protection (un ovale et un avec loupe) et 2 meules
- Bac de refroidissement et éclairage intégré sur les modèles 720026 et 720028.

NO DE PIÈCE	DESCRIPTION	ENTRÉE (A)	PUISSANCE (HP)	MEULE (PO)	TIGE (PO)	SUPPORT À OUTILS	VITESSE HORS CHARGE (RPM)
720006	Service régulier	2,1	1/3	6 × 3/4	1/2	Fixe	3 450
720016	Service intensif	2,1	1/3	6 × 3/4	5/8	Adjustable	3 600
720018	Service intensif	3	1/2	8 × 1	5/8	Adjustable	3 600
720026	Service commercial	2,8	1/2	6 × 3/4	1/2	Fixe	3 600
720028	Service commercial	4,8	3/4	8 × 1	5/8	Fixe	3 600

ÉCRANS DE PROTECTION DE REMPLACEMENT

MODÈLE	DESCRIPTION	APPLICATION
720006RRA	Ensemble d'écran de protection oculaire droite	720006
720006LRA	Ensemble d'écran de protection oculaire gauche	720006
720016LRA	Ensemble d'écran de protection oculaire gauche	720016
720016RRA	Ensemble d'écran de protection oculaire droite	720016
720018LRA	Ensemble d'écran de protection oculaire gauche	720018
720018RRA	Ensemble d'écran de protection oculaire droite	720018
720026LRA	Ensemble d'écran de protection oculaire gauche	720026
720026RRA	Ensemble d'écran de protection oculaire droite	720026
720028RRA	Ensemble d'écran de protection oculaire droite	720028
720028LRA	Ensemble d'écran de protection oculaire gauche	720028

SABLEUSES À JET 436/MAE

803010

- Machine de sablage à jet de 10 gallons
- Peut contenir 40lb de matériel abrasif
- Pression de travail : de 60 à 125 lb/po²
- Exigence en pi³/min : de 6 à 25 po³/min
- Comprend : 1- réservoir sous pression, 1- buse, 1- manomètre, 4- buses de céramique assorties, 1- tuyau flexible de 8-1/2 po, 1- roues de caoutchouc de 6 po, 1- entonnoir de remplissage, 1- séparateur d'eau et 1- cagoule en toile.

803020

- Machine de sablage à jet de 20 gallons
- Peut contenir 110lb de matériel abrasif
- Pression de travail : de 60 à 125 lb/po²
- Exigence en pi³/min : de 6 à 25 po³/min
- Comprend : 1- réservoir sous pression, 1- buse, 1- manomètre, 4- buses de céramique assorties, 1- tuyau flexible de 8-1/2 po, 2- roues de caoutchouc de 6 po, 1- entonnoir de remplissage, 1- séparateur d'eau et 1- cagoule en toile



ÉQUIPEMENT POUR BARILS 449 / MTL



600801
600810
600811
600812

BURETTES

- Construction en acier, corps sans soudure en acier étamé avec revêtement en poudre
- Pompe en métal dotée de 2 clapets à bille pour distribuer un grand volume par course
- Clapet d'aspiration sans ressort au fond de la pompe, ce qui prévient le mauvais fonctionnement causé par un clapet collé en raison des résidus huileux et résineux
- Comprend un tube verseur flexible.

NO DE PIÈCE	DESCRIPTION	CAP.
600801	Levier	6,8 oz (200ml)
600810	Levier	10 oz (300ml)
600811	Levier	1 pint (500ml)
600812	Levier	1 quart (1 000ml)

PLATE-FORMES ROULANTES POUR BARILS 449 / MTL

PLATE-FORMES ROULANTES POUR BARILS

- Plate-formes très robustes avec bande d'acier calibre 11 soudée de 3mm
- Solides languettes de soutien en acier et boulon d'ajustement pour les modèles 601300 à 601301 (circonférence fixe et bandes croisées pleine longueur en acier pour le modèle 601303)
- Roulettes phénoliques amovibles de 2-13/32 po (61 mm) de diamètre (roulettes soudées en fonte d'acier sur le modèle 601303)
- Fini poudre sur toute la surface.

NO DE PIÈCE	ROULETTES	CAP.	CONTENANT	DIAMÈTRE (PO)
601300	4	90kg (200 lb)	25-50lb / 20kg / 5 Gal.	10-1/4 - 11-9/32 (260-287mm)
601301	4	90kg (200 lb)	120lb / 50kg / 16 Gal.	13-1/2 - 14-1/4 (343-362mm)
601303	4	545kg (1 200 lb)	55 Gal. / 205L	23 (584mm)



601300



601301



601303

CHARIOTS POUR BARILS 449 / MTL



601322 / 601323

ROBINETS POUR BARILS

- Avec crochet pour seau et orifice de verrouillage.
- 601322 : Pour orifice de baril de 3/4 po.
- 601323 : Pour orifice de baril de 2po (port intégré pour jauge d'huile).



601305

BERCEAU POUR BARILS

- Permet de basculer des barils de 400 lb / 180 kg / 205 litres / 55 gallons pour les tourner, les déplacer et les entreposer
- Doté d'une barre-levier ré-encastable lors du rangement
- Grandes roulettes de 63 mm (2-1/2 po) ne produisant pas d'étincelles ce qui permet son utilisation dans des environnements inflammables
- Charge maximale de 273 kg / 600 lb
- Finition avec revêtement en poudre
- Vendu dans un emballage plat, semi-démonté pour faciliter le transport.

COUTEAUX TOUT USAGE ROBUSTES DE HAUTE QUALITÉ

LAMES DENTELÉES LONGUE DURÉE BREVETÉES POUR DES COUPES FACILES



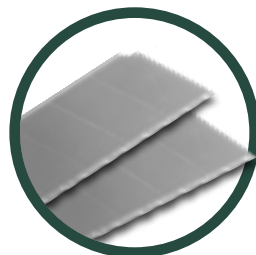
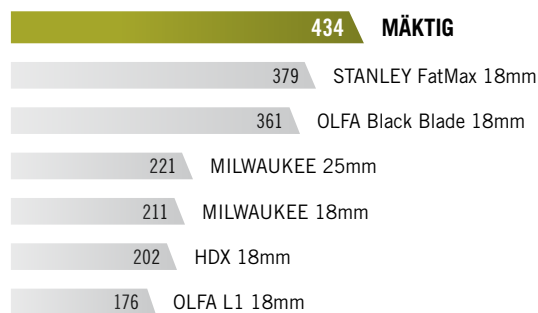
YouTube

Visionnez comment nos couteaux sont résistants à l'acétone



NOMBRE TOTAL DE COUPES

(Avec force appliquée de 50 N)



**2X PLUS DURABLES
2X PLUS TRANCHANTES**

COUTEAUX

NO PIÈCE	FORMAT	NB LAMES
903001	9MM	6
903002	18MM	8
903003	25MM	6

LAMES

NO PIÈCE	FORMAT	NB LAMES
903004	9MM	10
903005	18MM	10
903006	25MM	10

605500

CHARIOT UTILITAIRE ROBUSTE

- Fait de plastique polypropylène noir ultrasolide
- Les coins arrondis protègent le mur et les meubles
- Idéal pour une utilisation dans les ateliers de mécanique, les entrepôts et autres.

SPÉCIFICATIONS

Capacité totale : 500 lb.
Longueur : 40,7"
Largeur : 16,9"
Hauteur : 33,5"
Taille des roulettes : 5" non marquantes



605501

CHARIOT PLATE-FORME (GRIS)

- Fabriqué en polypropylène robuste qui ne rouille pas, ne s'écaille pas et ne s'entaille pas
- Dessous en nid d'abeille renforcé pour plus de solidité et de durabilité
- La poignée à trois positions permet aux utilisateurs de pousser ou de tirer facilement
- Se plie facilement pour faciliter le transport et le stockage
- La surface antidérapante aide à empêcher le déplacement de la charge.

SPÉCIFICATIONS

Capacité de chargement : 440 lb.
Poids : 22 lb
Longueur : 31,5"
Largeur : 20,5"
Hauteur : 2,8"
Taille des roulettes : 5"
Type de roulettes : 2 fixes, 2 pivotantes
Matériau de la roulette : Caoutchouc thermoplastique TPR



Pour de plus amples informations, visitez

WWW.GOMAKTIG.COM

06D1MAKE18Q1

MÄKTIG®

Bumper to Bumper®
CANADA'S PARTS PEOPLE

Auto Parts Plus®

Mäktig, Bumper to Bumper et
Auto Parts Plus sont des marques de
commerce de Uni-Select Canada Inc.